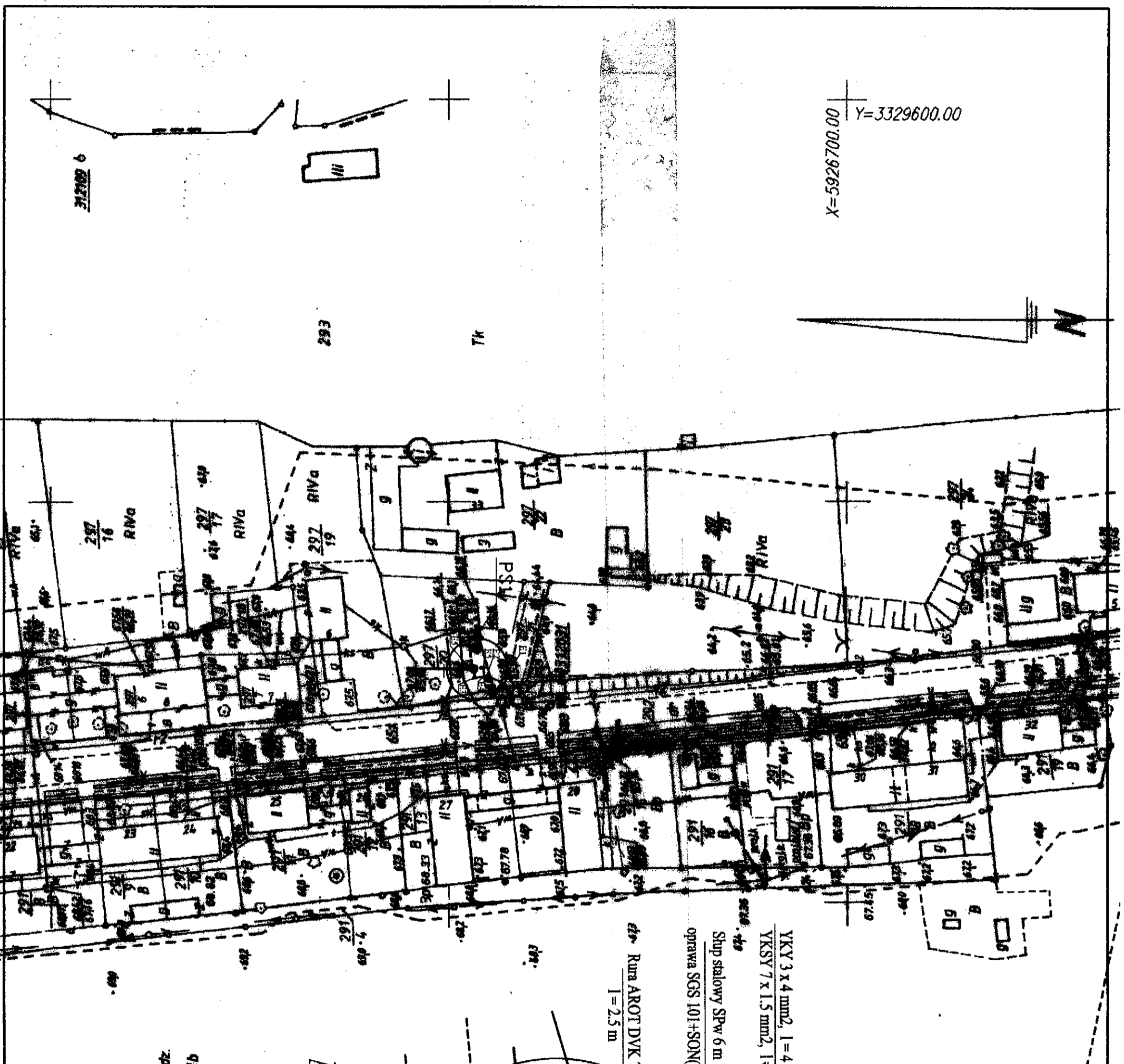
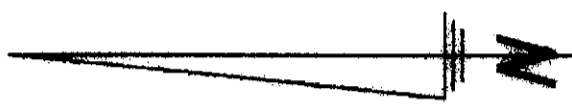


Y=3329600.00
0070079265=X



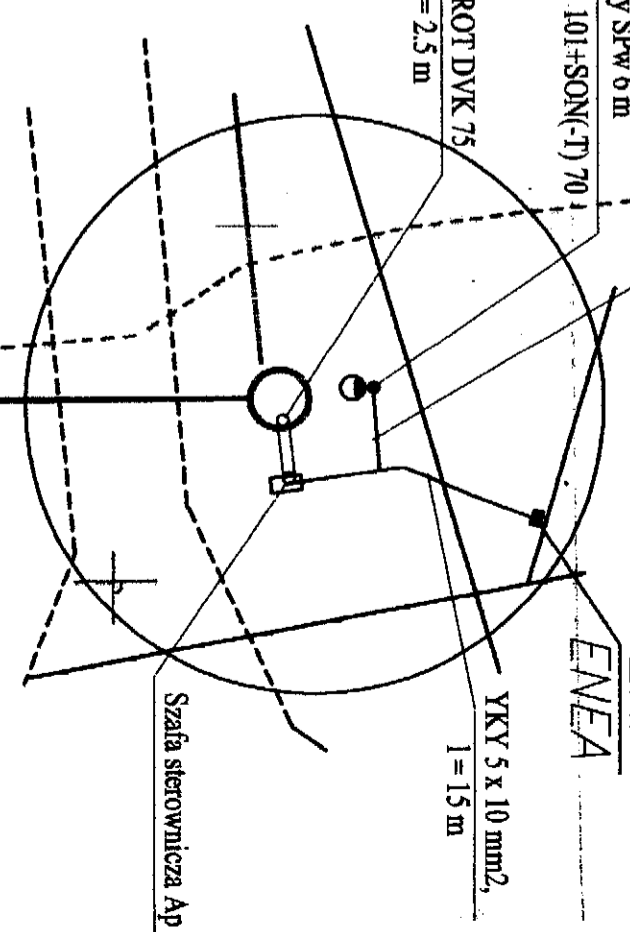
- UWAGI:**
1. Kable układać zgodnie z PN 76/E-05125.
 2. W miejscu skrzyżowań i zbliżeń z innymi medianami, kable chronić w rurach AROT DVK 75.
 3. Dodatkowa ochrona przed porażeniem: SAMOCZYNNNE WYŁĄCZENIE ZASILANIA.

ZACHODNIOC...
WOJEWÓDZ...
WYDZIAŁ IN...
Znak: II-30-...
0070079265=X
K.02 206.8... r.
ZATWIERDZANI

PSI
INSTYTUTOR WYMIAROWY
W-04-02-01-01-01-01
Pracownia Architektury
ul. J. Piłsudskiego 10
01-644-01-01

Skala 1 : 200

YKY 3 x 4 mm², l = 4 m
YKSY 7 x 1,5 mm², l = 7 m
Słup stalowy SPw 6 m
oprawa SGS 101+SON(-T) 70
Rura AROT DVK 75
l = 2,5 m
YKY 5 x 10 mm²,
l = 15 m



ZKP*
ENEA

Złącze kablowo-pomiarowe
zaprojektowane i wykonane przez ENEA

PLAN SYTUACYJNY

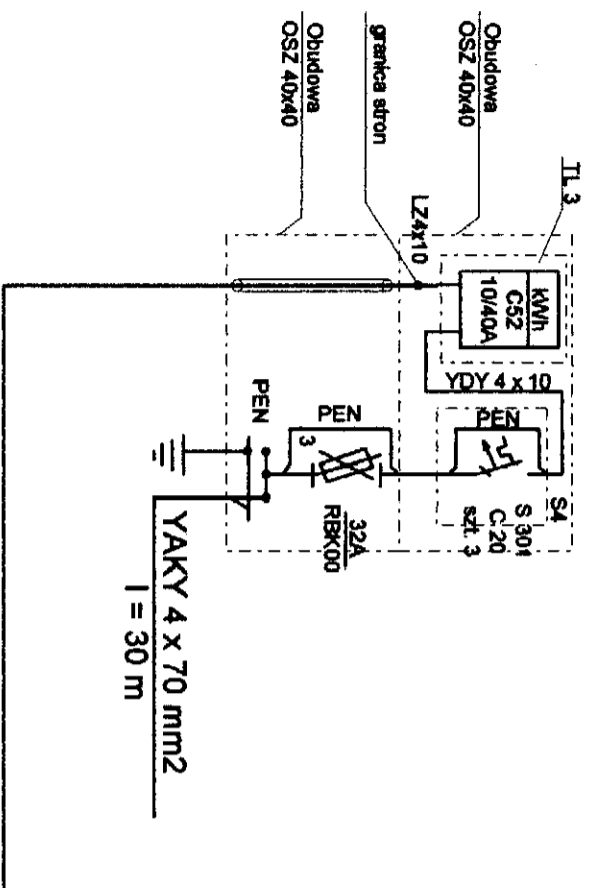
Temat:	P.B. Sieci Kanalizacji sanitarniej i grawitacyjnej na trasie od wysypiska odpadów Kałiska - Godków Włocław - Godków - Osiedle PKP	skala
Obiekt:	ETAP II i III PRZEPOMPOWNI PS-1 GODKÓW OSIEDLE PKP	1 : 1000
Investor:	GMINA CHOJNA 74-500 Chojna, ul. Jagiellońska 4	
Branch:	ELEKTRYCZNA	
Projectant:	Zygmunt Bajgier upr. nr. 32/Sz/77	
Checker:	mgr inż. Stanisław Właduszczyk upr. nr. 46/Sz/71	

Sprawdzający:	mgr inż. Stanisław Właduszczyk upr. nr. 46/Sz/71	1
---------------	--	---

wykona ENEA S.A.

wykona Inwestor

PL 12
(z wzniesieniem do odczytu licznika)

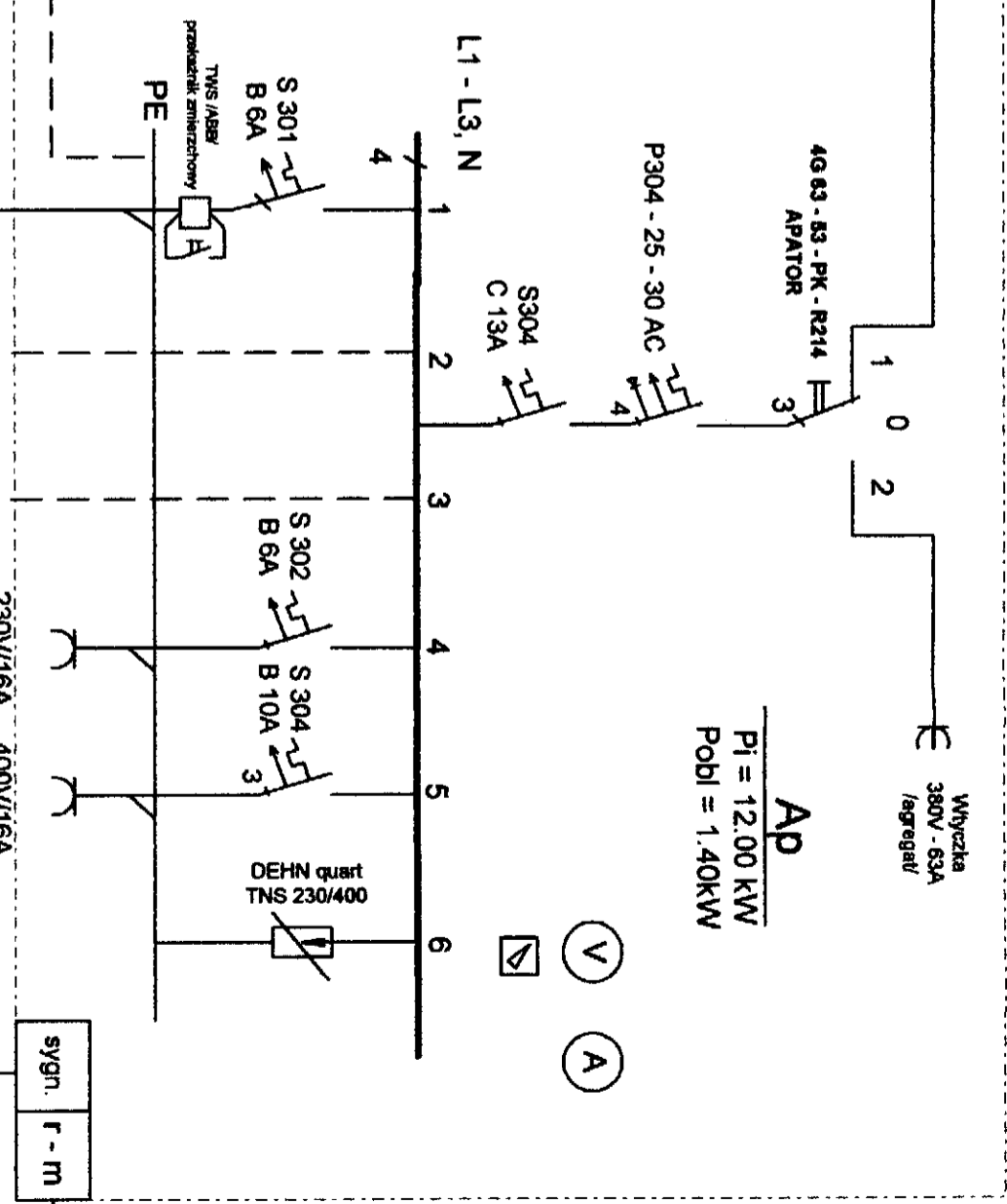


YKY 4 x 10 mm²
l = 15 m

Fe Zn 30 x 4 mm²
Ruz < 10 Ω

Wtyczka 380V - 63A /agr/egatV

Ap
Pi = 12.00 kW
Pobi = 1.40kW



SCHEMAT ZASILANIA, STEROWNIK AP

- UWAGI:**
- Szafka sterowniczą montować na fundamencie prefabrykowanym Z-1. Dolna krawędź min. 30 cm od powierzchni ziemi.
 - Kable układać zgodnie z PN 76/E - 05125.
 - Rezystancja uziomu max. 10 Ω
 - Dodatkowa ochrona od porażeni:
- SAMOCZYNNIE WYŁĄCZENIE ZASILANIA ZA POŚREDNICTWEM:**
- wkładek bezpiecznikowych mocy - dla linii kablowych,
 - czas wyłączenia musi być krótszy niż 5 sek.
 - wyłączników instalacyjnych typu S301 dla instalacji odbiorczej, dodatkowo na tablicy TG instalować wyłączniki przeciwporażeniowe różnicowo-prądowe o $\Delta I = 0.03A$ oraz ochronniki przepięciowe.

Temat: P.B. Sieci kanalizacji sanitarnej tocznej i grawitacyjnej na trasie od wysypiska odpadów Kaliska - Godków Wieś - Godków - Osiedle PKP		skala
Objekt: ETAP II i III PRZE Pompownia PS - 1		1 : 1000
Inwestor: GMINA CHOJNA		
74-500 Chojna, ul. Jagiellońska 4		
Branża: ELEKTRYCZNA		
Projektant:	Zygmunt Bajgier upr. nr. 32/Sz/77	
Sprawdzający:	mgr inż. Stanisław Maruszczak upr. nr. 6/Sz/77	2