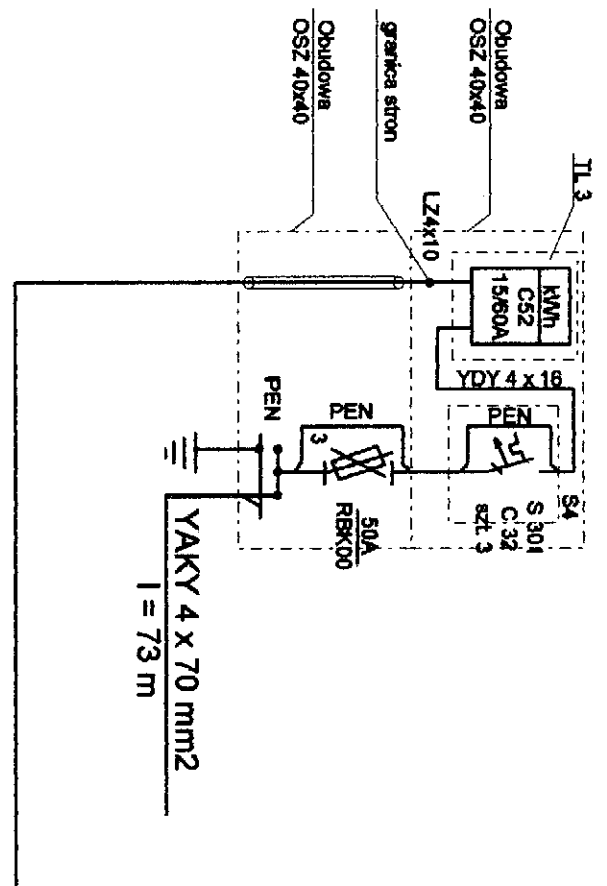


wykona ENEA S.A.

wykona Inwestor

YKY 4 x 16 mm²
l = 15 m

PL.1.2
(z wzięciem do odczytu licznika)

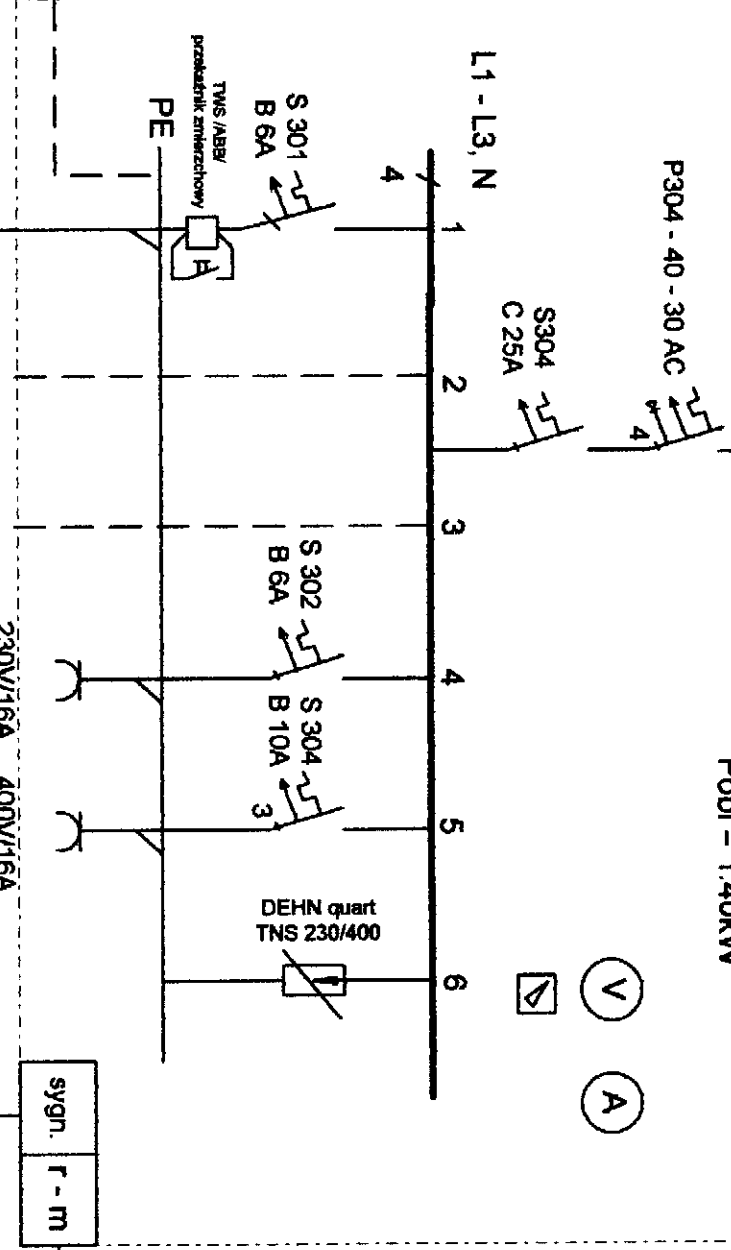


Fe Zn 30 x 4 mm²
Ruz < 10 Ω

Wtyczka
380V - 63A
/agregat/

STAROSTWO POWIATOWE
w GRYFINIE
ul. Sprzymierzonych 4, 74-100 Gryfino
tel. 091-415-31-82, fax 091-41-6-30-02

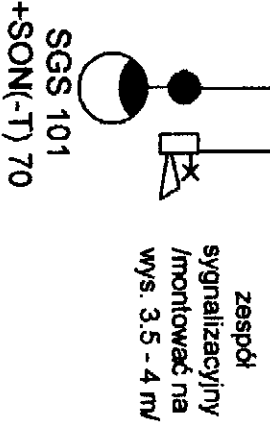
AP
P1 = 12.00 kW
Pobl = 1.40kW



radiowa transmisja danych
opis w projekcie technologicznym

SCHEMAT ZASILANIA, STEROWNIK AP

- UWAGI:**
- Szafka sterowniczą montować na fundamencie prefabrykowanym Z-1. Dolna krawędź min. 30 cm od powierzchni ziemi.
 - Kable układać zgodnie z PN 76/E - 05125.
 - Rezystancja uziomu max. 10 Ω
 - Dodatkowa ochrona od porażeni:
- SAMOCZYNNIE WYŁĄCZENIE ZASILANIA ZA POŚREDNICTWEM:**
- wkładek bezpiecznikowych mocy - dla linii kablowych,
 - czas wyłączenia musi być krótszy niż 5 sek.
 - wyłączników instalacyjnych typu S301 dla instalacji odbiorczej,
 - dodatkowo na tablicy TG instalować wyłączniki przeciwporażeniowe różnicowo-prądowe o ΔI = 0.03A oraz ochronniki przepięciowe.



Temat: P.B. Sieci kanalizacji sanitarnej tłocznej i gravityjonej na trasie od wysypiska odpadów Kałiska - Godków		skala
Wież - Godków - Osiedle PKP		
Objekt: ETAP II i III PRZEPOMIOWNIA PS-3		1 : 1000
Godków Osiedle PKP		
Inwestor: GMINA CHOJNA		2
74-500 Chojna, ul. Jagciłkowska 4		
Branża: ELEKTRYCZNA		
Projektant:	Zygmunt Bajgier	
	upr. nr. 32/Sz/77	
Sprawdzający:	mgr inż. Stanisław Maruszczak	
	upr. nr. 6/Sz/71	