

USŁUGI PROJEKTOWE
NADZÓR BUDOWLANY
INŻ. WOJCIECH RUCZKOWSKI
UL. PIEKARSKA 15/1
74-500 CHOJNA
TEL. 697 738 419
REGON 810883314

Załącznik nr.....3.....do decyzji:

123/2008
.....z dnia 28.02.2008

J.
STAROSTWO MIASTO W CHOJNIE

w Głównym Urzędzie Miasta
ul. Sprzymierzonych 10, 74-500 Chojna
tel. 091-415-31-82, fax 091-416-30-02

z up. STAROSTY

Maria Szamburska
Maria Szamburska

NACZELNIK

Wydziału Architektury i Budownictwa

28.02.2008

PROJEKT BUDOWLANY

Branża: **ELEKTRYCZNA**

Zadanie: **INSTALACJA WNĘTRZOWA ELEKTRYCZNA**

Obiekt: **ROZBUDOWA BUDYNKU O ŚWIETLICĘ
ŚRODOWISKOWĄ
Chojna
ul. Gen. Władysława Sikorskiego; Dz. nr 25 obręb 8**

Inwestor: **URZĄD MIEJSKI W CHOJNIE
ul. Jagiellońska 4
74-500 Chojna**

Opracował:

Lp.	Imię i nazwisko	nr uprawnienia	podpis
1.	Wojciech Ruczkowski	177/Sz/85	<i>[Signature]</i> PROJEKTANT INŻ. WOJCIECH RUCZKOWSKI SPEC. ZAWOD. ELEKTROTECHNIKA PRZEMYSŁOWA UPR. BUD. REZ. OGRANICZEN NR 177/Sz/85 SIECI, INSTALACJE I URZĄDZENIA ELEKTRYCZNE I ELEKTROENERGETYCZNE CZŁONEK IZBY ZGIIIB KOD IDENT. ZAP/16/0595/1 28.12.2007

CHOJNA, Grudzień 2007 r.

OPIS TECHNICZNY

a) Dotyczy: Projekt wykonawczy instalacji elektrycznej wewnętrznej w części rozbudowy budynku na świetlicę środowiskową w Chojnie; działka nr 25 obręb 8 w Chojnie.

b) Uziemienie systemów wewnętrznych instalacji odbiorczych:

- w obiekcie istniejącym – typ uziemienia TNC 230V/400V
- w obiekcie projektowanym – typ uziemienia TN-S 230V/400V.

c) Rozdzielnia T:

Rozdzielnię T zbudować z typowej rozdzielnicy węgowej RWN 3 x 12 + PL-1 o wymiarach 580 mm² x 350 mm² - 2 szt.

d) Wypusty gniazd i oświetlenia.

W przypadku prowadzenia instalacji po elementach łatwopalnych, kable należy ułożyć w rurkach lub korytach instalacyjnych. Pozostałe przewody prowadzić standardowo w systemie podtynkowym.

Przewidywane są następujące obwody:

- oświetlenie pomieszczeń - wykonać przewodami YDY żo 3 x 1,5 mm²;
- zasilanie jednofazowych gniazd wtykowych - wykonać przewodami YDY żo 3 x 2,5 mm²;
- zasilanie gniazda kuchenki - wykonać przewodami YDY żo 5 x 2,5 mm²;

e) Instalacja ochrony przeciwporażeniowej.

Zgodnie z obowiązującymi przepisami instalacje elektryczne w budynku wykonane będą w układzie TN-S/Wyłącznik ochronny. Rozdział przewodu ochronno – neutralnego PEN na przewód neutralny N i ochronny PE przewidziano w projektowanej rozdzielnicy R.

Jako system ochrony przed porażeniem prądem elektrycznym zastosowano samoczynne wyłączenie zasilania i zrealizowano je za pomocą:

1. wyłączników (C60N),
2. wyłączników różnicowo – prądowych ID 4P AC 40A/30mA o prądzie różnicowym 30mA.

Zabezpieczenia te są widoczne na schemacie elektrycznym rozdzielnic R.

Przewód ochronny PE należy podłączyć do zestyków ochronnych gniazd wtykowych, metalowych obudów opraw II klasy izolacji, obudów metalowych aparatów i urządzeń elektrycznych, konstrukcji wsporczych tablic rozdzielczych nn, lokalnych i głównych połączeń wyrównawczych.

W rozdzielniczy R uziemić przewód PEN, $15 \Omega < R_u < 30 \Omega$. Z uwagi na niewystarczające uziemienie szyny PEN.

Przed oddaniem instalacji do eksploatacji należy wykonać szczegółowe pomiary skuteczności zadziałania zabezpieczeń i systemu izolacji.

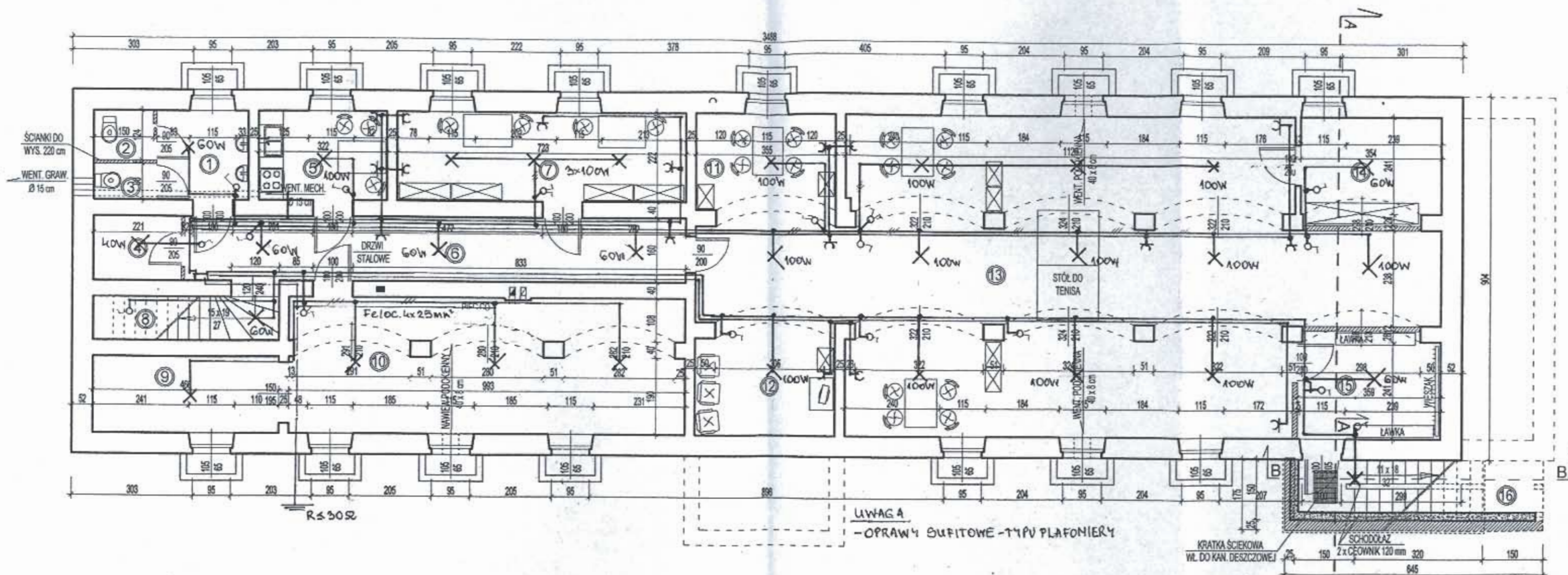
f) Układ pomiarowy.

- Układ pomiarowy obiektu znajduje się w części mieszkalnej;
3 –fazowy - 1 taryfowy licznikiem pomiaru energii czynnej typu C52 – 10/40A 3 x 230/400V.
- Pomiar energii w części projektowanej odbywać się będzie na zasadzie podlicznika licznikiem 3 –fazowym - 1 taryfowym typu C52 – 10/40A 3 x 230/400V w nowej rozdzielni w części świetlicy.
- Zabezpieczenie przedlicznikowe S 303 – C20A.
- Zasilanie nowoprojektowanej tablicy – przewodem 4 x DY 6 mm² w RL 38 p.t..

PROJEKTANT
INŻ. WOJCIECH RUCZKOWSKI
SPEC. ZAWOD. ELEKTROTECHNIKA PRZEMYSŁOWA
UPR. BUD. BEZ OGRANICZEŃ NR 1771Sz/85
SIECI, INSTALACJE I URZĄDZENIA
ELEKTRYCZNE / ELEKTROENERGETYCZNE
CZŁONEK IZBY ZOWB KOD IDENT. ZAP/IE/0595/1

06/12.2007

STAROSTWO POWIATOWE
w GRYFINIE
ul. Sprzymierzonych 4, 74-100 Gryfino
tel. 091-415-31-82, fax 091-416-30-02



- ① UMYWALNIA
POW. 5,13 m²
TERAKOTA
- ② WC DLA OSÓB NIEPEŁNOSP. POW. 1,86 m²
TERAKOTA
- ③ WC OGÓLNE
POW. 1,35 m²
TERAKOTA
- ④ POM. GOSPODARCZE
POW. 3,54 m²
TERAKOTA
- ⑤ POM. SOCJALNE
POW. 7,15 m²
TERAKOTA
- ⑥ KORYTARZ
POW. 20,08 m²
WYKŁADZINA KAUCZUKOWA
- ⑦ CZYTELNIĄ
POW. 3,90 m²
WYKŁADZINA KAUCZUKOWA
- ⑧ KL. SCHODOWA
POW. 3,90 m²
TERAKOTA
- ⑨ POM. GOSPODARCZE
POW. 8,85 m²
TERAKOTA
- ⑩ Pom. Gospodarcze.
POW. 33,01 m²
TERAKOTA
- ⑪ POM. GIER PLANSZOWYCH -
POW. 9,78 m²
WYKŁADZINA KAUCZUKOWA
- ⑫ POM. TELEWIZYJNE
POW. 9,78 m²
WYKŁADZINA KAUCZUKOWA
- ⑬ POM. GŁÓWNE ŚWIETLICY
POW. 106,71 m²
WYKŁADZINA KAUCZUKOWA
- ⑭ POM. GOSPODARCZE
POW. 9,49 m²
WYKŁADZINA KAUCZUKOWA
- ⑮ WIATROŁAP Z SZATNIĄ
POW. 9,61 m²
WYKŁADZINA KAUCZUKOWA
- ⑯ SCHODY
POW. 9,30 m²
TERAKOTA

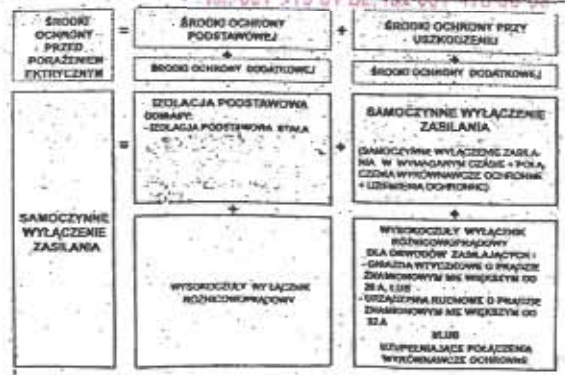
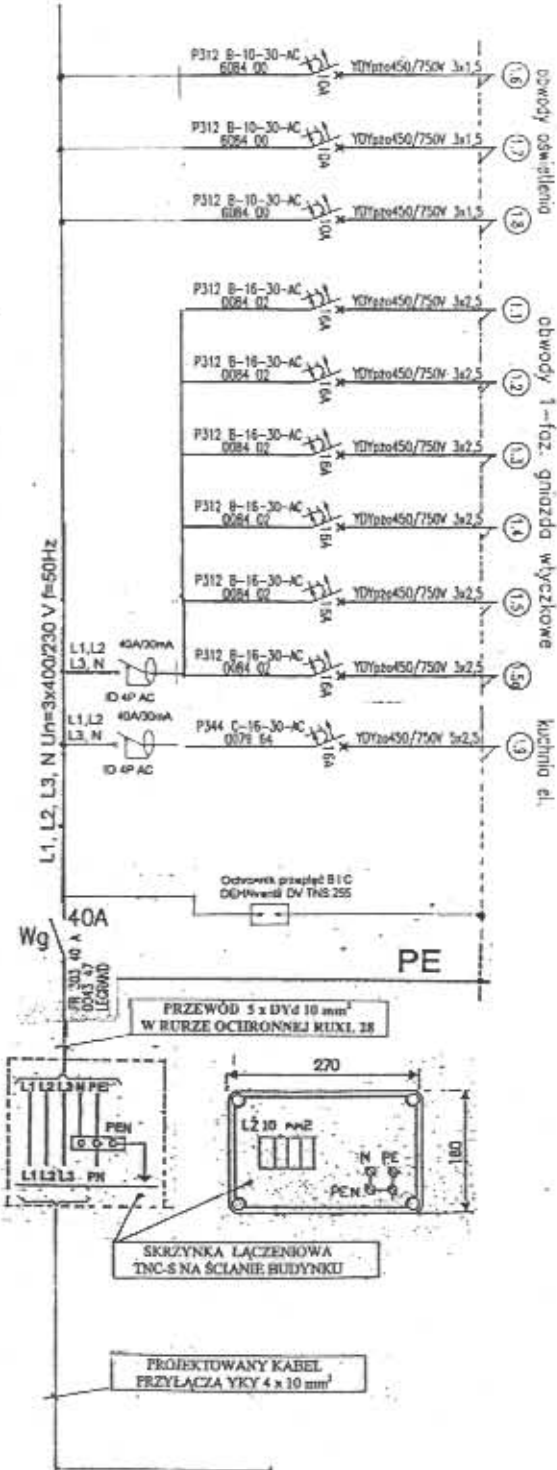
**ROZBUDOWA BUDYNKU
INSTALACJA ELEKTRYCZNA WNETRZOWA**

PROJEKTANT INŻ. WOJCIECH RUCZKOWSKI	NR. UPRAW.PROJ. 177/Sz/85	PODPIS PROJEKTANT	DATA 04.12
--	---------------------------------	----------------------	---------------

INŻ. WOJCIECH RUCZKOWSKI
SPEC. ZAWÓB. ELEKTROTECHNIKA PRZEMYSŁOWA
UPR. BUD. BEZ OGRANICZEN NR 177/Sz/85
SIECI, INSTALACJE I URZĄDZENIA
ELEKTRYCZNE I ELEKTROENERGETYCZNE
CZŁONEK IZBY INŻYNIERÓW ELEKTROTECHNICZNYCH

OBIEKT	PRZEBUDOWA (ZMIANA SPOSOBU UŻYTKOW.) CZĘŚCI PIWNICZNEJ BUD. USŁUGOW. NA ŚWIETLICĘ ŚRODOW.
ADRES	74-500 CHOJNA, ul. SIKORSKIEGO DZ. NR 25, 36/92, OBREB 8
INWESTOR	GMINA CHOJNA ul. JAGIELLOŃSKA 4, 74-500 CHOJNA
OPRACOWAŁ	mgr inż. arch. ANNA PIATEK upr. nr 10/82/2002
NAZWA RYSUNKU	RZUT PIWNIC - ADAPTACJA SKALA 1:100
NR RYS.	3

TABLICA ROZDZIELCZA TR

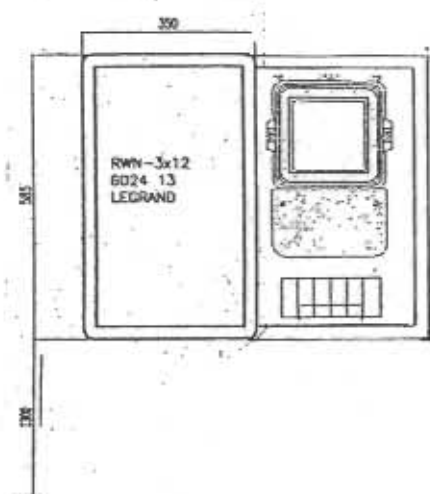


OCHRONA PRZED PORĄŻENIEM PRĄDEM ELEKTRYCZNYM
Dla urządzeń 3x230/400V, 50Hz - samoczynne szybkie wyłączenie zasilania zgodnie z wytycznymi PN-IEC 64 364.

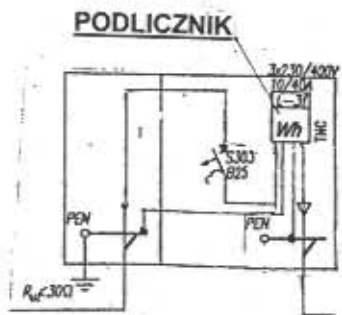
UZIWIENIE SYSTEMÓW

- SIEĆ ROZDZIELCZA 3x230/400V trójfaznego ZE
Typ uzziwienia systemu TN-C
- WEWNĘTRZNE INSTALACJE ODBIORCZE 3x230/400V
Typ uzziwienia systemu TN-S

Rozdzielnica T



P₁ = 15,0 kW
P_x = 12,0 kW
I = 17,7 A



ZASILANIE Z TABLICY TG

OBIEKT BUDYNEK W M. CHOJNA			
UL. GEN.WŁ. SIKORSKIEGO; OBRĘB 8 DZ.NR 25			
RYS. 2.	NAZWA RYS. SCHEMAT IDEOWY PRZYŁĄCZA ENER.	BRANŻA ELEKTRYCZNA	SKALA
PROJEKTANT	NR. UPRAW.PROJ.	PODPIS	DATA
INŻ. WOJCIECH RUCZKOWSKI	177/Sz/85		04.12. 2007