

**UCHWAŁA Nr XIX/146/2020
RADY MIEJSKIEJ w CHOJNIE
z dnia 28 maja 2020 r.**

**w sprawie wyrażenia zgody na ustanowienie służebności przesyłu
na nieruchomościach stanowiących własność Gminy Chojna**

Na podstawie art. 18 ust. 2 pkt 9 lit a ustawy z dnia 8 marca 1990r. o samorządzie gminnym (Dz. U. z 2020, poz. 713) oraz art. 13 ust. 1 ustawy z dnia 21 sierpnia 1997 r. o gospodarce nieruchomościami (Dz. U. z 2020 r. poz. 65, poz.284) oraz art.285 i art. 3051 ustawy z dnia 23 kwietnia 1964 r. Kodeks cywilny (Dz. U. z 2019 r., poz.1145) uchwała się, co następuje:

§ 1. Wyraża się zgodę na ustanowienie, na czas nieokreślony na rzecz ENEA Operator Sp. z.o.o, ul. Strzeszyńska 58, 60-479 Poznań, KRS 0000269806 za wynagrodzeniem służebności przesyłu na następujących nieruchomościach stanowiących własność Gminy Chojna:

1. działka nr 328 o pow. 5,65 ha, położona w obrębie Strzelczyn, KW SZ1Y/00059315/5;
2. działka nr 392 o pow. 0,39 ha, położona w obrębie Rurka, KW SZ1Y/00065491/7;
3. działka nr 157/4 o pow. 0,21 ha, położona w obrębie Krajnik Górny, KW SZ1Y/00041687/4;
4. działka nr 56 o pow. 0,03 ha, położona w obrębie Krzymów, KW SZ1Y/00065052/8;
5. działka nr 55 o pow. 0,03 ha, położona w obrębie Krzymów, KW SZ1Y/00065052/8;
6. działka nr 58 o pow. 0,01 ha, położona w obrębie Krzymów, KW SZ1Y/00059231/2;
7. działka nr 177 o pow.1,46 ha, położona w obrębie Krzymów, KW SZ1Y/000650052/8;
8. działka nr 701 o pow.0,73 ha, położona w obrębie Lisie Pole, KW SZ1Y/00064168/7.

§ 2. Wykonanie uchwały powierza się Burmistrzowi Gminy Chojna.

§ 3. Uchwała wchodzi w życie z dniem podjęcia.

Przewodniczący Rady


Radosław Karwan

UZASADNIENIE
do UCHWAŁY Nr XIX/146/2020
RADY MIEJSKIEJ w CHOJNIE
z dnia 28 maja 2020 r.

**w sprawie wyrażenia zgody na ustanowienie służebności przesyłu
na nieruchomościach stanowiących własność Gminy Chojna**

Przedmiotem niniejszej uchwały jest wyrażenie zgody na obciążenie nieruchomości będących własnością Gminy Chojna odpłatną służebnością przesyłu polegającą na:

- 1) lokalizacji linii kablowej średniego napięcia przyłącza energetycznego oraz słupów energetycznych na działce nr 328 w obrębie Strzelczyn;
- 2) lokalizacji linii kablowej przyłącza energetycznego oraz lokalizację stanowiska słupowego na działce nr 392, obręb Rurka, a także likwidację istniejącej linii napowietrznej;
- 3) lokalizacji potrójnej, podwójnej i pojedynczej linii kablowej przyłącza energetycznego oraz lokalizacji stanowiska słupowego na działkach nr 56,58,55,177, obręb Krzymów, a także likwidację istniejącej linii napowietrznej;
- 4) lokalizacji linii kablowej przyłącza energetycznego oraz lokalizacji stanowiska słupowego na działce nr 157/4, obręb Krajnik Górny;
- 5) budowie linii kablowej średniego napięcia, budowie linii kablowej niskiego napięcia oraz budowie stanowiska słupowego i szafy kablowej na działce nr 701, obręb Lisie Pole, a następnie korzystaniu z nieruchomości w zakresie niezbędnym do eksploatacji, naprawy i konserwacji urządzeń.

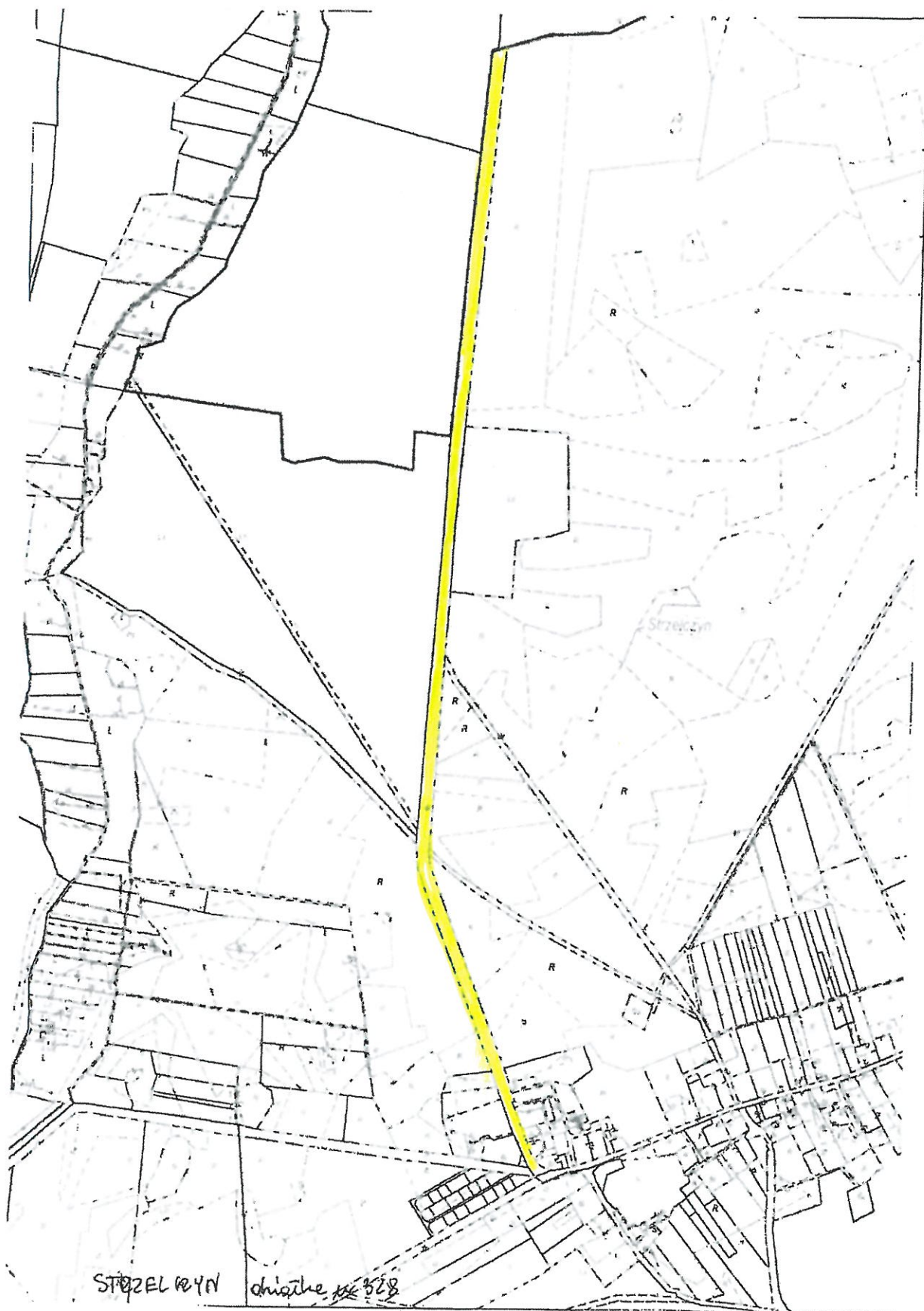
Nieruchomości, będące przedmiotem sprawy zostały pokazane na załącznikach mapowych do niniejszej uchwały.

Służebność przesyłu ustanawiana będzie za wynagrodzeniem. Wynagrodzenie za ustanowienie służebności przesyłu ustala się w wysokości nie niższej niż wartość służebności przesyłu, którą określa rzeczoznawca majątkowy w formie operatu szacunkowego. Przedsiębiorca przesyłowy ponosi koszty ustanowienia służebności przesyłu w szczególności koszty: sporządzenia operatu szacunkowego określającego wartość wynagrodzenia za ustanowienie służebności przesyłu, umowy, wpisu praw nabytych do księgi wieczystej oraz aktu notarialnego. Wynagrodzenie jest płatne jednorazowo, przed dniem zawarcia aktu notarialnego.

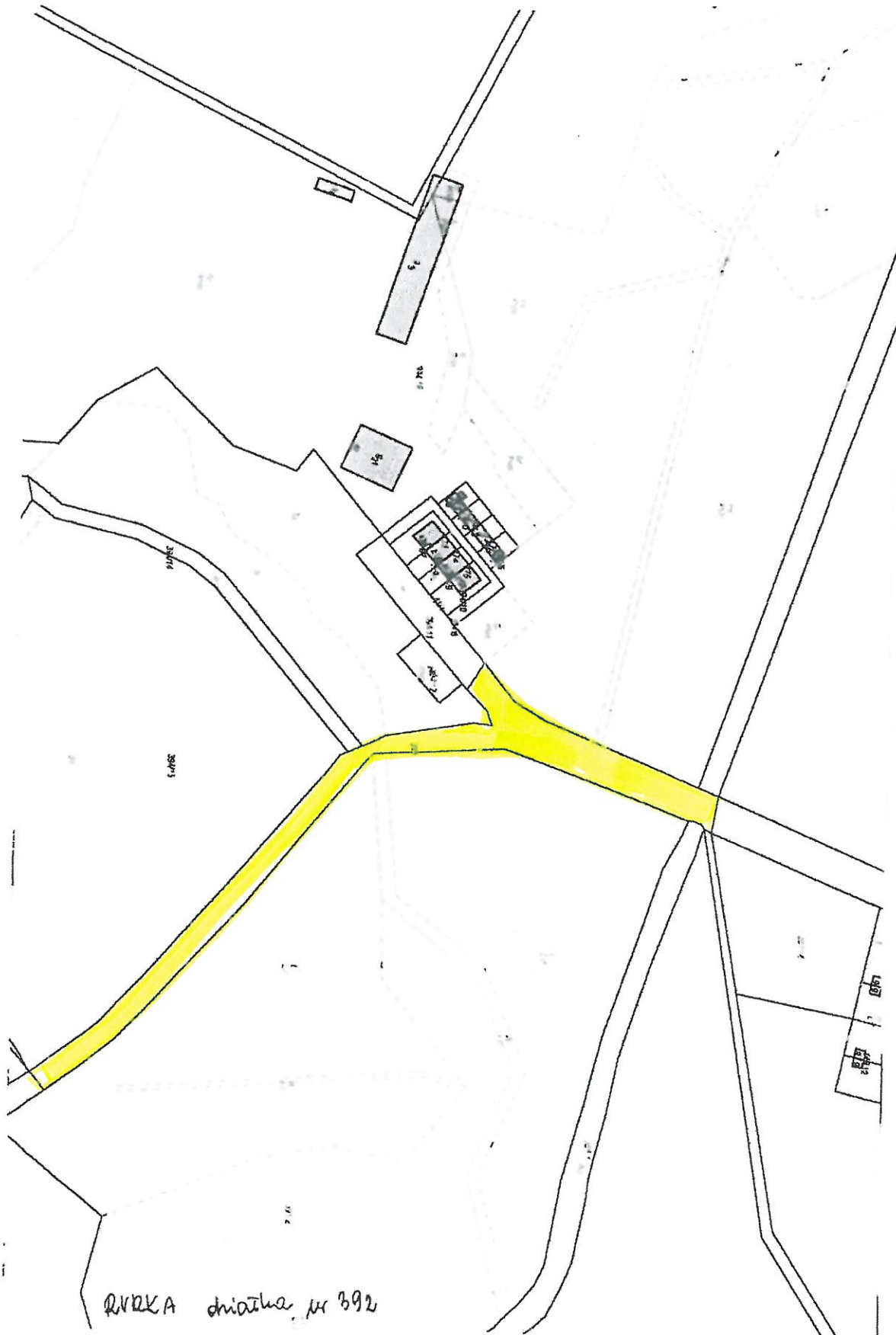
Zgodnie z art. 3051 ustawy z dnia 23 kwietnia 1964r. Kodeks cywilny, nieruchomość można obciążyć na rzecz przedsiębiorcy, który zamierza wybudować lub którego własność stanowią urządzenia, o których mowa w art. 49 § 1 prawem polegającym na tym, że przedsiębiorca może korzystać w oznaczonym zakresie z nieruchomości obciążonej, zgodnie z przeznaczeniem tych urządzeń (służebność przesyłu).

Mając na względzie powyższe podjęcie przedmiotowej uchwały jest uzasadnione.

Załącznik graficzny Nr 1
do uchwały Nr XIX/146/2020
Rady Miejskiej w Chojnie
z dnia 28 maja 2020 r.

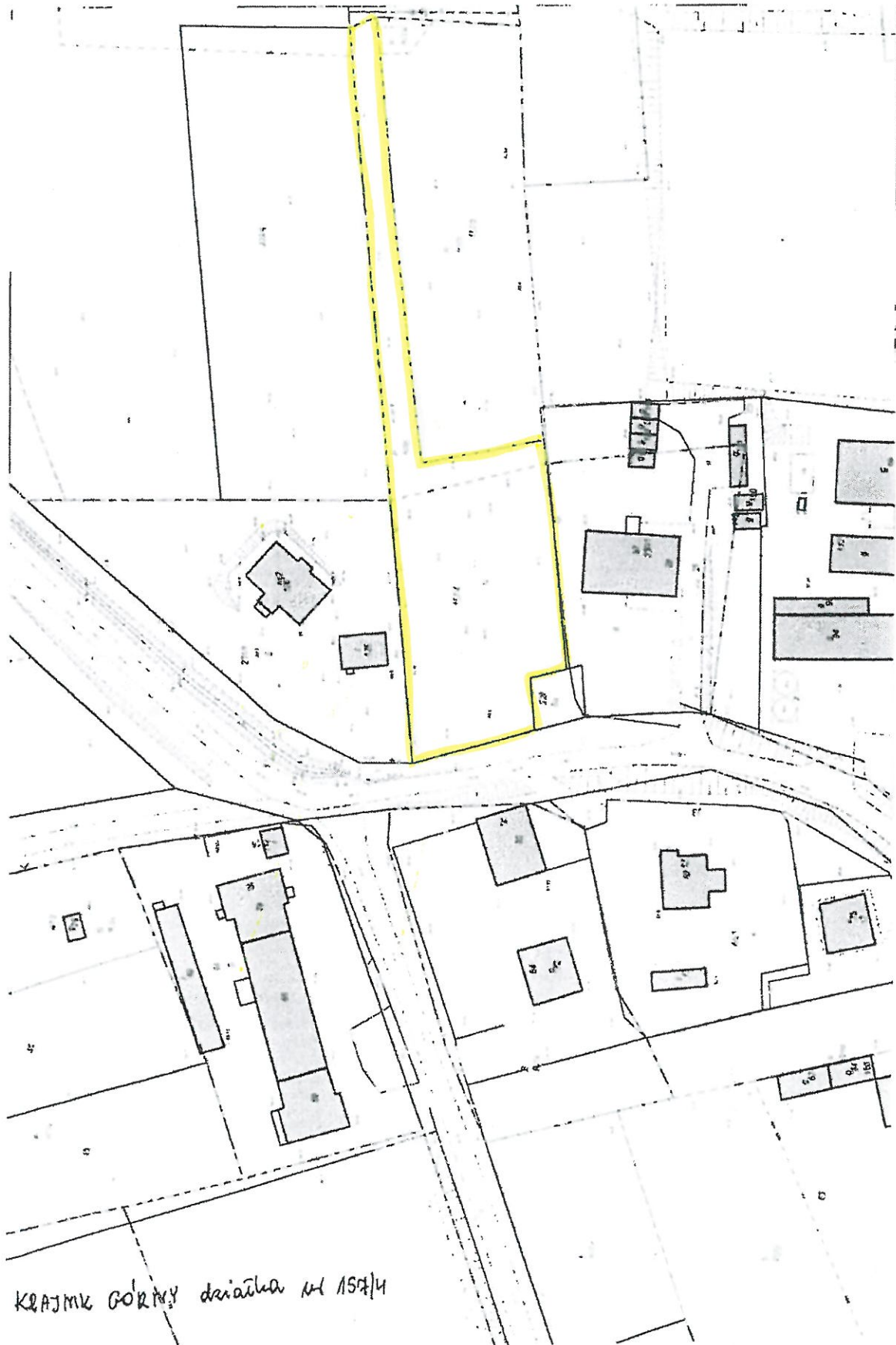


Załącznik graficzny Nr 2
do uchwały Nr XIX/146/2020
Rady Miejskiej w Chojnie
z dnia 28 maja 2020 r.

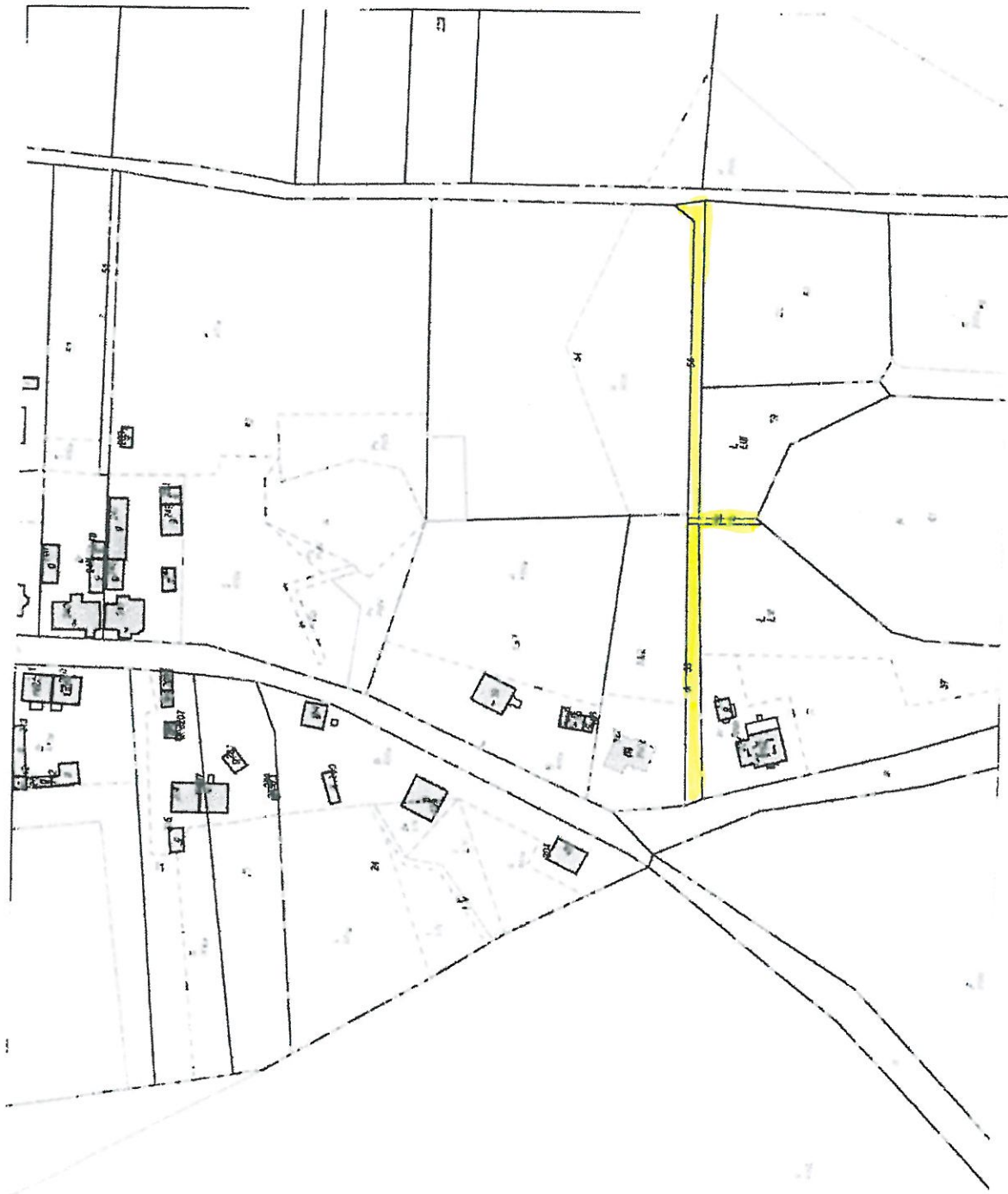


RVRKA działka nr 392

Załącznik graficzny Nr 3
do uchwały Nr XIX/146/2020
Rady Miejskiej w Chojnie
z dnia 28 maja 2020 r.

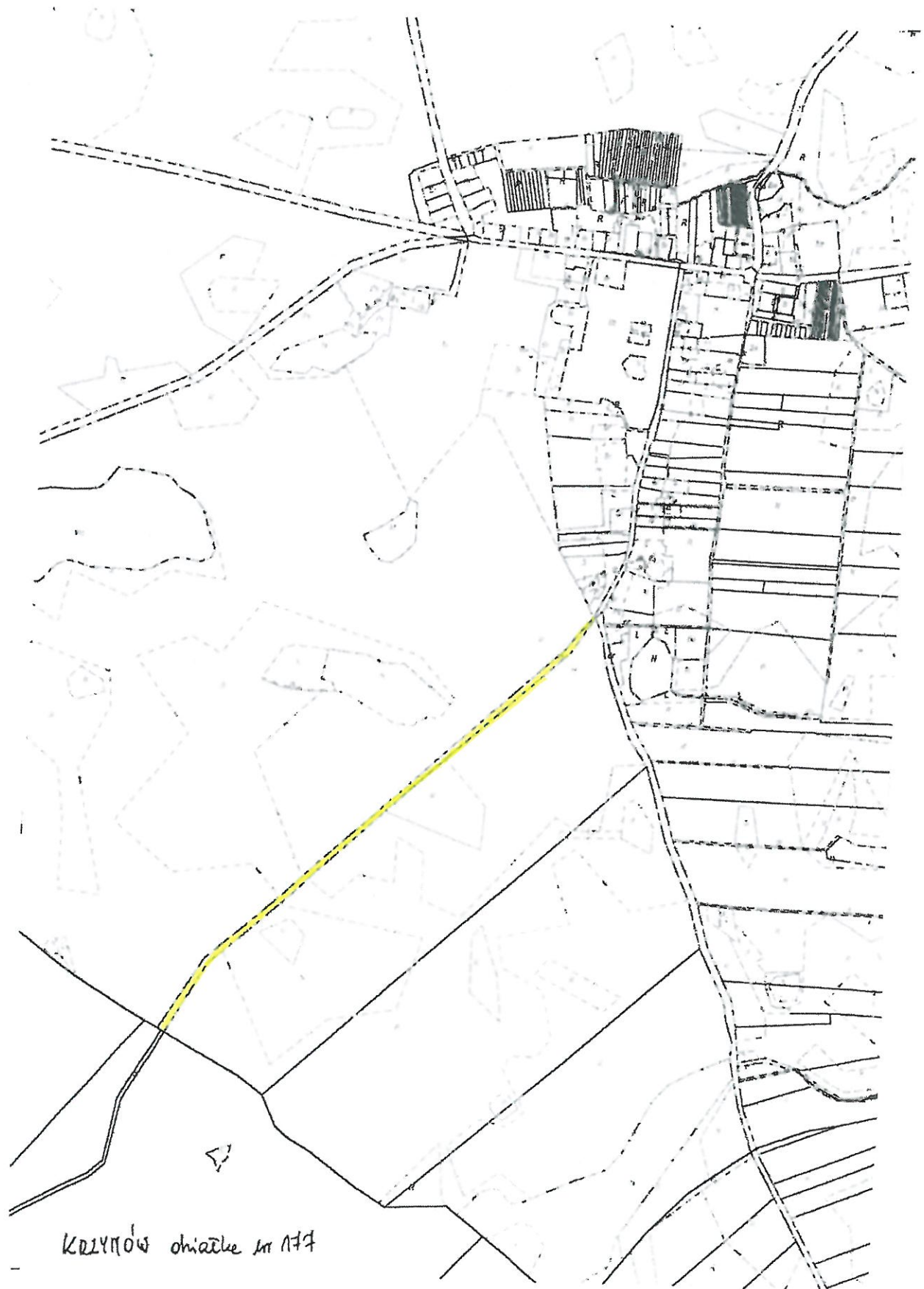


Załącznik graficzny Nr 4,5 i 6
do uchwały Nr XIX/146/2020
Rady Miejskiej w Chojnie
z dnia 28 maja 2020 r



KRZYMOU działki 4 55, 56 i 58

Załącznik graficzny Nr 7
do uchwały Nr XIX/146/2020
Rady Miejskiej w Chojnie
z dnia 28 maja 2020 r



Załącznik graficzny Nr 8
do uchwały Nr XIX/146/2020
Rady Miejskiej w Chojnie
z dnia 28 maja 2020 r

